

Ważne informacje dla osób, które zamierzają głosować

Wybory odbędą się w poniedziałek, 11 września 2023 roku. W wielu gminach możliwe jest również głosowanie w niedzielę, 10 września. Możesz zagłosować z wyprzedzeniem z dowolnego miejsca w kraju od 10 sierpnia do 8 września. Pamiętaj o dowodzie tożsamości.

Głosuj na Konservativt

- ✓ Tak, aby szkoły i przedszkola były wolne od nauczania mylące płcie
- ✓ Tak dla wolnej i silnej społeczności lokalnej, sprzeciw globalizmowi
- ✓ Tak dla polityków, którym zależy przede wszystkim na Tobie, a nie na „systemie”

Konservativt jest konserwatywną partią polityczną.

Konservativt tworzy politykę dla wszystkich w oparciu o chrześcijański światopogląd i będzie nadal budować społeczeństwo na wolności i bezpieczeństwie, które zapewnia chrześcijański światopogląd zarówno ludziom, jak i w kulturze.

Konservativt głosi, że ludzie w Norwegii mają różne pochodzenie i kulturę oraz że każdy jest włączony do społeczeństwa. Jesteśmy zjednoczeni wokół Norweskiej flagi.

Konservativt uważa matkę, ojca i dziecko jako rodzinę nuklearną i jako główną siłę oraz budulec społeczeństwa.

Konservativt uznaje obie płcie, męską oraz żeńską i sprzeciwiają się radykalnej ideologii gender i "pride", która jest narzucana naszym dzieciom w przedszkolach, szkołach i w całym społeczeństwie.

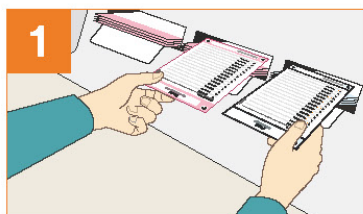
Konservativt chce zreformować Barnevernet aby stał się bardziej rodzinny.

Konservativt chce przede wszystkim wspierać obywateli, a nie "system".

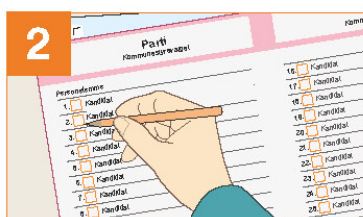
Konservativt jest za wolną i silną społecznością i jest przeciwko globalizmowi.

Nie musisz posiadać Norweskiego obywatelstwa aby brać udział w wyborach. Wymagany jest jedynie rejestrowany pobyt w Norwegii przez minimum 3 lata.

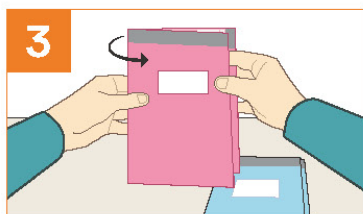
Jak głosować w swojej gminie



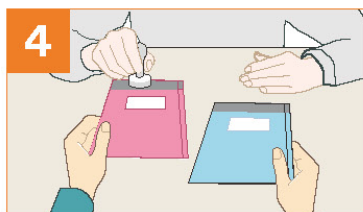
1) Weź karty do głosowania, z których skorzystasz: Jedna dla wyborów do rady gminy i jedna dla wyborów do rady okręgu, jeżeli chcesz głosować w wyborach do obydwu organów.



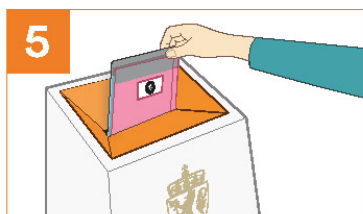
2) Jeżeli chcesz oddać głos osobowy, możesz postawić krzyżyk w polu obok kandydata na karcie do głosowania, na którego chcesz oddać głos. Możesz zagłosować na dowolną liczbę kandydatów (patrz wskazówki na następnej stronie).



3) Zegnij kartę do głosowania w taki sposób, by nazwy partii znajdowały się wewnątrz, a pole z miejscem na pieczęć na zewnątrz – dzięki temu nikt nie zobaczy Twojego głosu. Karta do głosowania nie może być włożona w kopertę ani żadną inną osłonę.



4) Udaj się do urzędnika wyborczego i otrzymaj pieczęć na karcie do głosowania. Jest to ważne, by głos został zatwierdzony.



5) Włóż kartę do głosowania do urny wyborczej.
W Oslo odbywają się wybory do rady gminy i rady dzielnicy, nie odbywają się jednak wybory do rady okręgu. Jeżeli jesteś zarejestrowany/-a w gminie Oslo i chcesz zagłosować w wyborach do rady dzielnicy, możesz skorzystać z przyniesionej ze sobą karty do głosowania dla wyborów do rady dzielnicy lub z czystej kartki, na której wpiszesz nazwę partii/ugrupowania, na które chcesz zagłosować. Jeżeli korzystasz z czystej kartki, musisz również napisać, że karta dotyczy wyborów do rady dzielnicy.